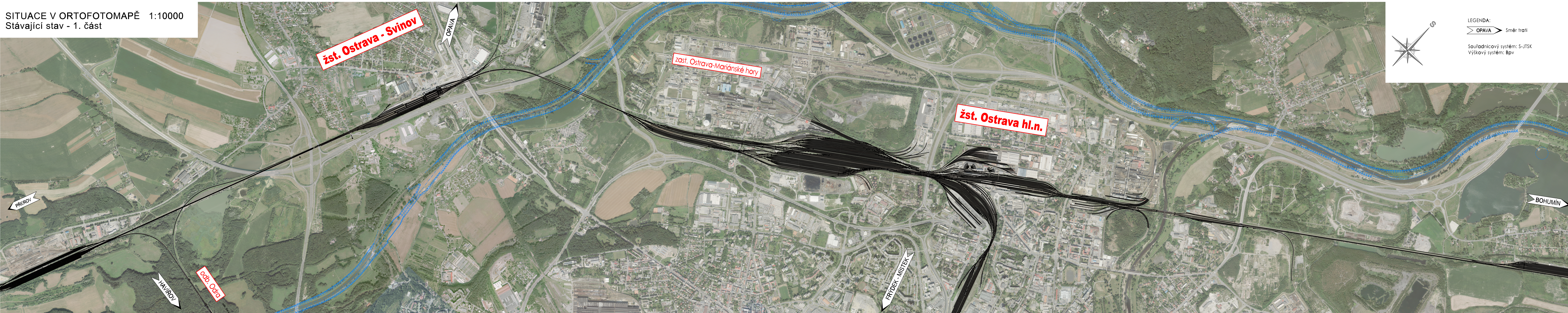


SITUACE V ORTOFOTOMAPĚ 1:10000
Stávající stav - 1. část



LEGENDA:

OPAVA Směr trati

Souřadnicový systém: S-JTSK
Výškový systém: Bpv

57DC
Správa železniční dopravní cesty

sfdi
STÁTNÍ FOND DOPRAVNÍ INFRASTRUKTURY



			ČÍSLO SOUPRAVY:
REVIZE Č.	DATUM	ZMĚNA	

MCO MORAVIA CONSULT Olomouc a.s.
LEGIONÁRSKÁ 1085/8, 779 00 Olomouc

tel.: +420 585 570 444
fax: +420 585 570 412
e-mail: moravia@moravia.cz
http://www.moravia.cz

OBJEDNATEL	57DC Správa železniční dopravní cesty, státní organizace Stavební správa východ, Nerudova 1, 772 58 OLOMOUČ	G. ŘEDITEL MORAVIA CONSULT Olomouc a.s. ING. VÁCLAV KRATOCHVIL
HLAVNÍ INŽENÝR PROJEKTU	ING. PAVEL ŠÚDRICH	KONTROLOVAL
ODPOVĚDNÝ PROJ., OBJ., PS	ING. ONDŘEJ POKORNÝ	ING. JAN LEHNERT
KRAJ: MORAVSKOSLEZSKÝ	POVĚŘENÝ OÚ: OSTRAVA	OBEČ: OSTRAVA
"Studie proveditelnosti železničního uzlu Ostrava 2015"		ZAK. ČÍSLO MCO 15-061-234-SP
		ÚČEL
		DATUM DUBEN 2016
		FORMÁT 8 x A4
SITUACE V ORTOFOTOMAPĚ Stávající stav - 1. část		MĚŘÍTKO 1:10 000
		ČÁST B.1.3
		POR.Č. 1.1